

Quel est son impact par rapport aux contenants à usage unique?



Les projections alarmantes du changement climatique appellent à une réduction drastique de notre empreinte carbone, non seulement collectivement par un changement sociétal mais aussi individuellement par des choix de vie quotidiens éclairés. Nous avons analysé, dans le contexte suisse, l'impact environnemental d'une boîte reCIRCLE par rapport à plusieurs contenants à emporter à usage unique. L'unité fonctionnelle (UF) utilisée ici est la distribution d'un repas dans un contenant à emporter.



En quoi une boîte reCIRCLE est-elle meilleure qu'un contenant à usage unique ?

Les contenants réutilisables sont meilleurs que ceux à usage unique en termes à la fois d'empreinte carbone et de circularité.



Usage



Empreinte carbone



Circularité



1 fois

82 g CO₂eq

32 %



200 fois

19 g CO₂eq

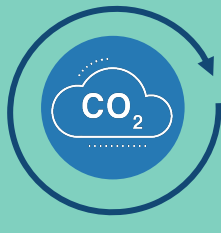
99 %

Le calcul de circularité est effectué sur une moyenne entre 3 types de boîtes à usage unique (Alu, PP, kraft) sur la base de la méthodologie MCI développée par la Fondation Ellen McArthur.



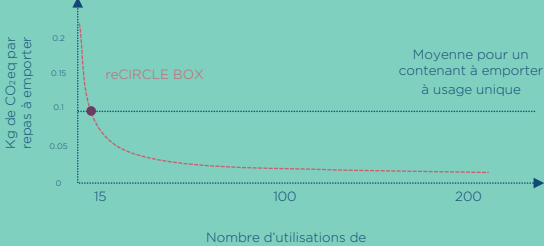
Quelles sont les conditions pour que la boîte reCIRCLE aie un meilleur impact?

Pour devenir vraiment circulaire et réduire son empreinte carbone, la boîte reCIRCLE doit être utilisée un certain nombre de fois.



Après seulement **15 utilisations**

l'empreinte carbone de la boîte reCIRCLE devient **inférieure** à celle d'une boîte à emporter moyenne à usage unique, et la **circularité** a déjà atteint **95 %**.



Quel est le plan d'action?

→ Si vous n'utilisez pas encore un contenant réutilisable

Prenez un contenant réutilisable (comme celle de reCIRCLE) lorsque vous achetez de la nourriture à l'extérieur.

Assurez-vous d'avoir vos propres couverts, serviettes et sacs pour éviter tout impact environnemental supplémentaire inutile.



→ Si vous utilisez déjà un contenant réutilisable

Réutilisez votre contenant autant que possible afin de réduire son impact environnemental.

Assurez-vous d'avoir vos propres couverts, serviettes et sacs pour éviter tout impact environnemental supplémentaire inutile.

Ce n'est pas tout ...



Lorsque vous lavez votre contenu à la maison, **utilisez moins de détergent, de l'eau plus froide** que d'habitude et, si possible, installez des panneaux solaires pour alimenter votre lave-vaisselle.

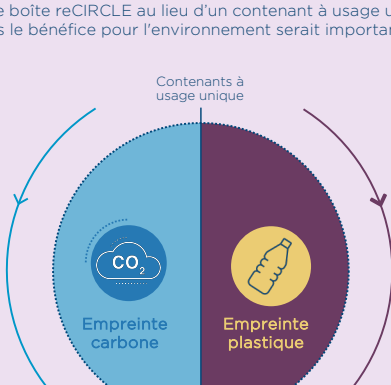


Si vous rappez votre contenant au restaurant après un repas, **ne le lavez pas avant**, sinon il sera inutilement lavé deux fois (une fois par vous, une fois par le restaurant).



Quels sont les bénéfices d'agir?

Si tous les utilisateurs actuels de reCIRCLE adoptaient une des gestes plus économes lors du lavage (utiliser moins de détergent et une eau plus froide) et si 10% des plats à emporter vendus en Suisse étaient fournis dans une boîte reCIRCLE au lieu d'un contenant à usage unique, alors le bénéfice pour l'environnement serait important.



2'240 tonnes d'émissions CO₂eq évitées

8 tonnes de plastique dans la Nature évitées



3'600 vols individuels de Paris à New York

248'000 bouteilles en plastique

Pour plus d'informations, merci de vous référer à la présentation complète.