

Quale è il loro impatto rispetto ai contenitori usa e getta?



Le proiezioni allarmanti sul cambiamento climatico richiedono una drastica riduzione della nostra impronta ecologica, non solo a livello collettivo attraverso un cambiamento sociale ma anche a livello individuale con scelte di vita più consapevoli. Abbiamo analizzato l'impatto ambientale di una reCIRCLE BOX svizzera comparandola con diversi contenitori usa e getta per l'asporto. L'unità funzionale (FU) usata è la fornitura di un pasto in un contenitore da asporto.



Impatto

Quanto migliore è una reCIRCLE BOX rispetto ad un contenitore usa e getta?

I contenitori riutilizzabili sono migliori rispetto a quelli usa e getta sia in termini di impronta ecologica che di circolarità



Utilizzo



Impronta ecologica



Circularità

1 volta

82 g CO₂eq

32 %



200 volte

19 g CO₂eq

99 %

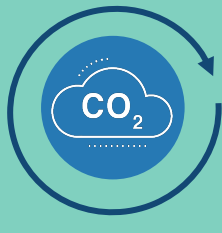
Il calcolo della circolarità è stato effettuato sulla media di 3 tipi di contenitori usa e getta (Al, PP, kraft) basandosi sulla metodologia MC1 sviluppata dalla Ellen McArthur Foundation.



Possibilità di azione

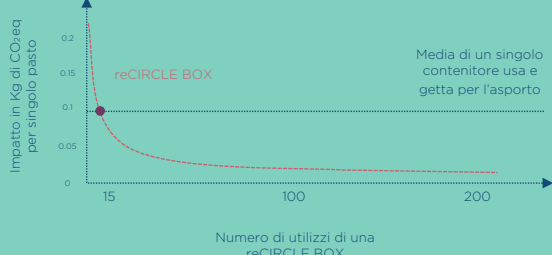
Quali sono le condizioni?

Per raggiungere veramente la circolarità e ridurre anche l'impronta ecologica, la reCIRCLE BOX deve essere utilizzata un numero minimo di volte.



Dopo solo 15 utilizzi

L'impronta ecologica di una reCIRCLE BOX **scende al di sotto** della media di quella di un contenitore usa e getta, e la **circolarità** ha già raggiunto il **95%**



Piano

Quale è il piano di azione?

→ Se non usi un contenitore riutilizzabile

→ Se già fai uso di un contenitore riutilizzabile

Porta con te un contenitore riutilizzabile (per esempio una reCIRCLE box) quando compri cibo da asporto.



Riutilizza il tuo contenitore più volte che puoi to per diminuire il suo impatto ambientale.

Fai anche attenzione ad avere con te le tue posate, un tovagliolo e un sacchetto in maniera da evitare altri impatti ambientali.



Fai anche attenzione ad avere con te le tue posate, un tovagliolo e un sacchetto in maniera da evitare altri impatti ambientali.

In più ...



Quando lavi il tuo contenitore a casa, usa **meno sapone**, usa **acqua più fredda** del solito e se possibile, installa pannelli solari per fornire elettricità alla tua lavastoviglie..



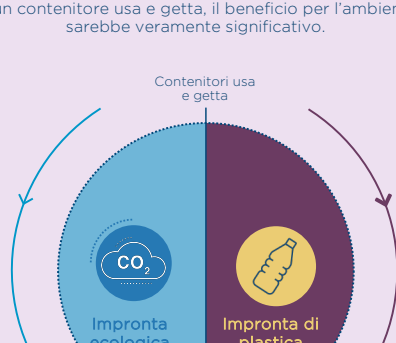
Se **restituisci il contenitore** al ristorante dopo il pasto, **non lavarlo** altrimenti verrà lavato inutilmente due volte (una volta da te e l'altra dal ristorante).



Guadagno

Che beneficio si ottiene nell'agire?

Se tutti gli utilizzatori di reCIRCLE BOX adottassero un approccio più ecologico al lavaggio (usando meno sapone e acqua più fredda) e il 10% di tutti i pasti d'asporto venduti in **Switzerland** fossero venduti in una reCIRCLE BOX invece che in un contenitore usa e getta, il beneficio per l'ambiente sarebbe veramente significativo.



2'240 Tonnellate di emissioni CO₂eq evitate

8 tonnellate di plastica nell'ambiente evitate



3'600 Voli per una persona da Parigi a New York

248'000 Bottiglie di plastica

Per ulteriori informazioni si prega di consultare la presentazione completa.